

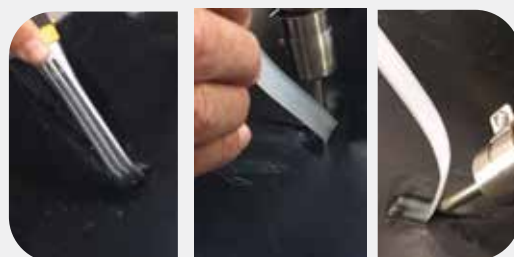
HOT AIR

REF.
WELDER05



HOT AIR est le système de soudage qui vous permet de travailler sur une large gamme d'applications telles que:

- Pare-chocs de voiture
- Pièces en plastique
- Pièces intérieures



Caractéristiques techniques



160x160x250h mm



420x280x340h mm



3 KG



Puissance d'entrée 320 W - 16 A
Connexion électrique IEC60309



230V/1PH 50/60



Câble réseau de m 1,5



IP 21 Degré de protection

Avantages

- Compacte et transportable
- Écran LCD numérique avec rétro-éclairage montrant l'ensemble de travail et la température
- Bouton sélecteur de température (150-480)
- Sélecteur d'échelle de température (C°/F)
- Bouton de commande de flux d'air
- Indicateur de chaleur LED
- Commutateur d'activation du souffle
- Commutateur de puissance
- Unité d'alimentation
- Capteur de température thermocouple
- Pompe à air à membrane
- Buse à air
- Support de pistolet

3183011 - KIT 15 BANDES PLATES PP NOIRES
3183013 - KIT 15 BANDES COIN PP NOIRES
3183018 - KIT 15 BANDES PLATES ABS BLANC

